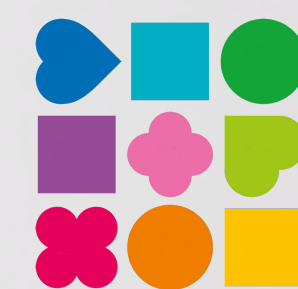


ЧТО ТАКОЕ ГЕПАТИТ С?



ГЕПАТИТ С - ЭТО ВИРУСНОЕ ЗАБОЛЕВАНИЕ, ПРИ КОТОРОМ ПРЕИМУЩЕСТВЕННО ПОРАЖАЕТСЯ ПЕЧЕНЬ. ЕСЛИ ВИРУС НАХОДИТСЯ В ОРГАНИЗМЕ БОЛЕЕ 6 МЕСЯЦЕВ, ЗНАЧИТ ЗАБОЛЕВАНИЕ ПЕРЕШЛО В ХРОНИЧЕСКУЮ ФОРМУ.

КАК МОЖНО ЗАРАЗИТЬСЯ?

ЧЕРЕЗ КРОВЬ



ОТ МАТЕРИ К РЕБЕНКУ



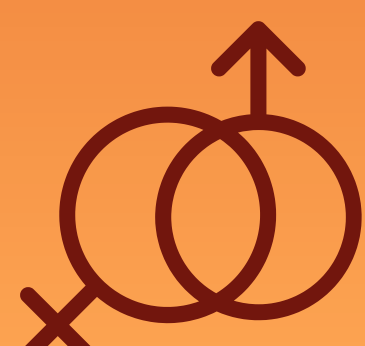
ПРИ НАНЕСЕНИИ ТАТУИРОВКИ, ПИРСИНГЕ



ПРИ ПРОВЕДЕНИИ КОСМЕТОЛОГИЧЕСКИХ ПРОЦЕДУР, МАНИКЮРА ИЛИ ПЕДИКЮРА



ПРИ ПОЛОВЫХ КОНТАКТАХ



ПРИ ИНЪЕКЦИЯХ НАРКОТИКОВ



КАК ПРОЯВЛЯЕТСЯ ЗАБОЛЕВАНИЕ?

В БОЛЬШИНСТВЕ СЛУЧАЕВ ГЕПАТИТ С ПРОТЕКАЕТ БЕССИМПТОМНО. ВОЗМОЖНО ПОЯВЛЕНИЕ ТАКИХ ПРИЗНАКОВ, КАК:

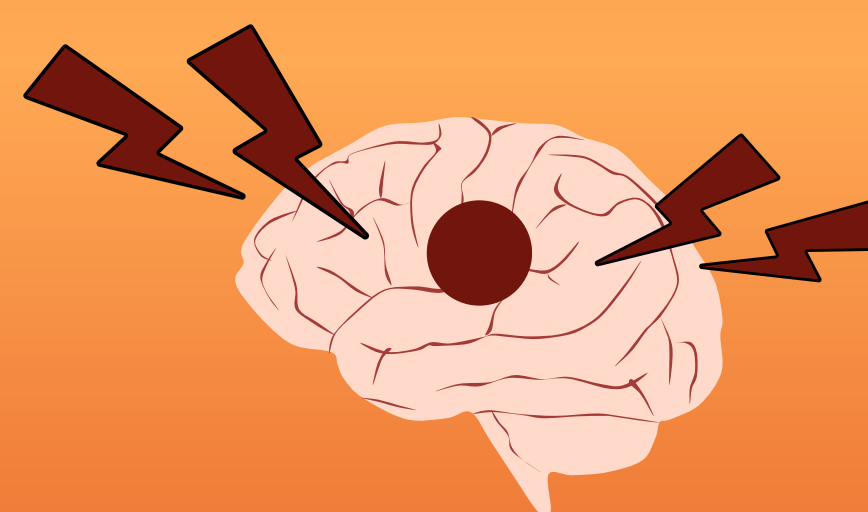
СЛАБОСТЬ, ПОВЫШЕННАЯ УТОМЛЯЕМОСТЬ



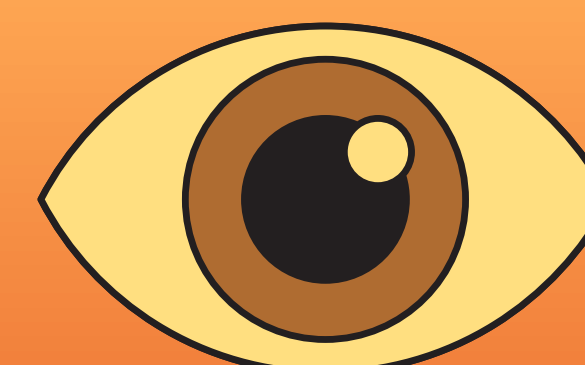
КОЖНЫЙ ЗУД



ГОЛОВНАЯ БОЛЬ



ПОЖЕЛТЕНИЕ БЕЛКОВ ГЛАЗ



ЧЕМ ОПАСЕН ГЕПАТИТ С?

ЗДОРОВАЯ ПЕЧЕНЬ

ЦИРРОЗ

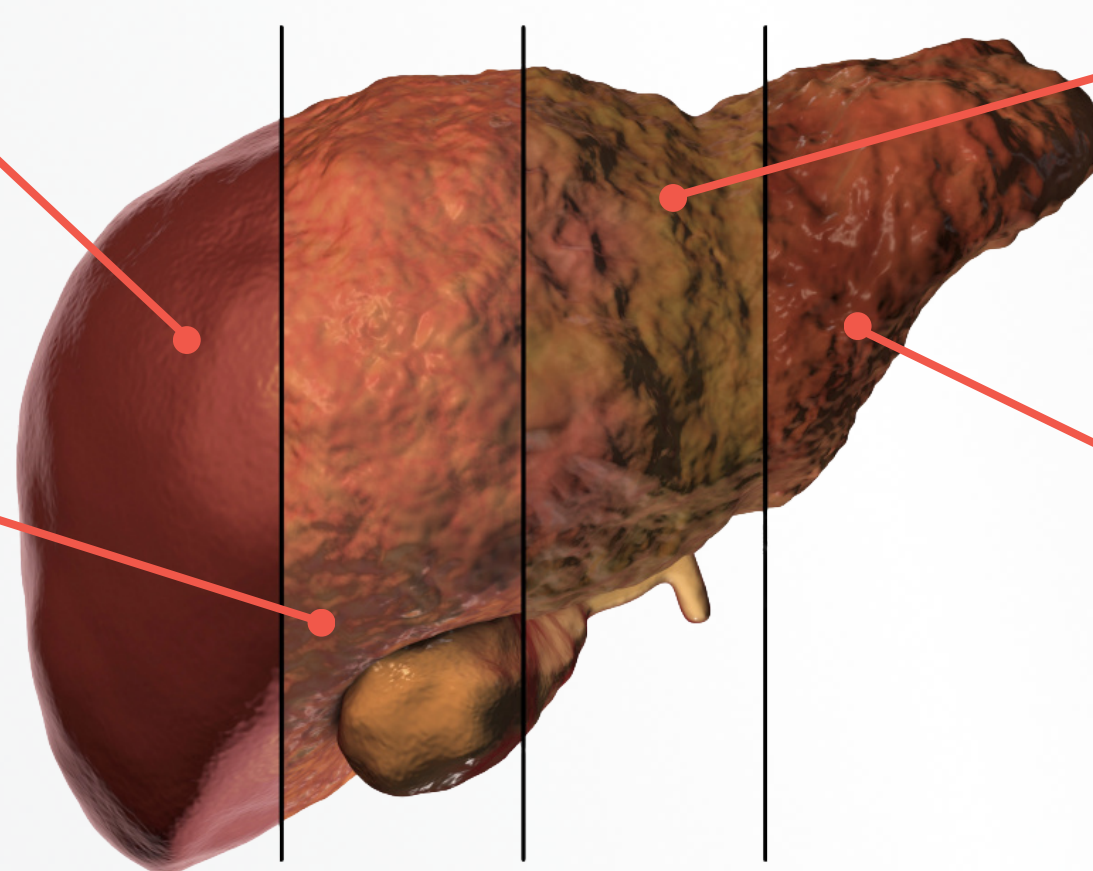
(РУБЦОВАЯ ТКАНЬ ЗАМЕНЯЕТ ЗДОРОВУЮ)

ФИБРОЗ

(ФОРМИРОВАНИЕ РУБЦОВОЙ ТКАНИ ВНУТРИ ПЕЧЕНИ)

РАК ПЕЧЕНИ

(ФОРМИРОВАНИЕ ЗЛОКАЧЕСТВЕННОЙ ОПУХОЛИ)



ВСЕМ ЛЮДЯМ С ХРОНИЧЕСКИМ ГЕПАТИТОМ С ВАЖНО НАБЛЮДАТЬСЯ У ВРАЧА И РЕГУЛЯРНО ПРОХОДИТЬ ОБСЛЕДОВАНИЯ

КАК ВЫЯВИТЬ ЗАБОЛЕВАНИЕ?

ГЕПАТИТ С МОЖНО ДИАГНОСТИРОВАТЬ С ПОМОЩЬЮ ИССЛЕДОВАНИЙ:

- АНАЛИЗЫ КРОВИ НА ИНФИЦИРОВАНИЕ В НАСТОЯЩЕЕ ВРЕМЯ ИЛИ НА РАНЕЕ ПЕРЕНЕСЕННЫЙ ГИПАТИТ С
- БИОХИМИЧЕСКИЙ АНАЛИЗ КРОВИ
- УЗИ ОРГАНОВ БРЮШНОЙ ПОЛОСТИ И ДРУГИЕ ИССЛЕДОВАНИЯ

МОЖНО ЛИ ВЫЛЕЧИТЬ ХРОНИЧЕСКИЙ ГЕПАТИТ С?

ДА! ПРИЕМ КУРСА ПРОТИВОВИРУСНЫХ ПРЕПАРАТОВ ПОЛНОСТЬЮ УДАЛЯЕТ ВИРУС ГЕПАТИТА С ИЗ ОРГАНИЗМА ЧЕЛОВЕКА. ОБРАТИТЕ ВНИМАНИЕ, ЧТО ТАКОЕ ЛЕЧЕНИЕ ИМЕЕТ МНОГО ОСОБЕННОСТЕЙ, ПОЭТОМУ НАЗНАЧАТЬ ЛЕКАРСТВА ДОЛЖЕН ТОЛЬКО ВРАЧ.